

Participer à l'économie collaborative en toute tranquillité



AG INSURANCE

Edwin Klaps, Managing Director
Non-life & broker channel AG Insurance



Agenda



- **Introduction**
 - **Hans De Cuyper**, CEO AG Insurance
- **L'économie collaborative en Belgique, défis sur le plan légal**
 - **Kris Peeters**, Vice-premier Ministre et Ministre de l'Emploi, de l'Economie et des Consommateurs
- **Tour d'horizon de l'économie collaborative en Belgique**
 - **Christophe Charlot**, auteur du livre "UberizeMe"
- ▶ **Participer à l'économie collaborative en toute tranquillité**
 - **Edwin Klaps**, Administrateur-Directeur AG Insurance

L'économie collaborative "here to stay"



La confiance, clé de la croissance



"Le partage" a
toujours existé

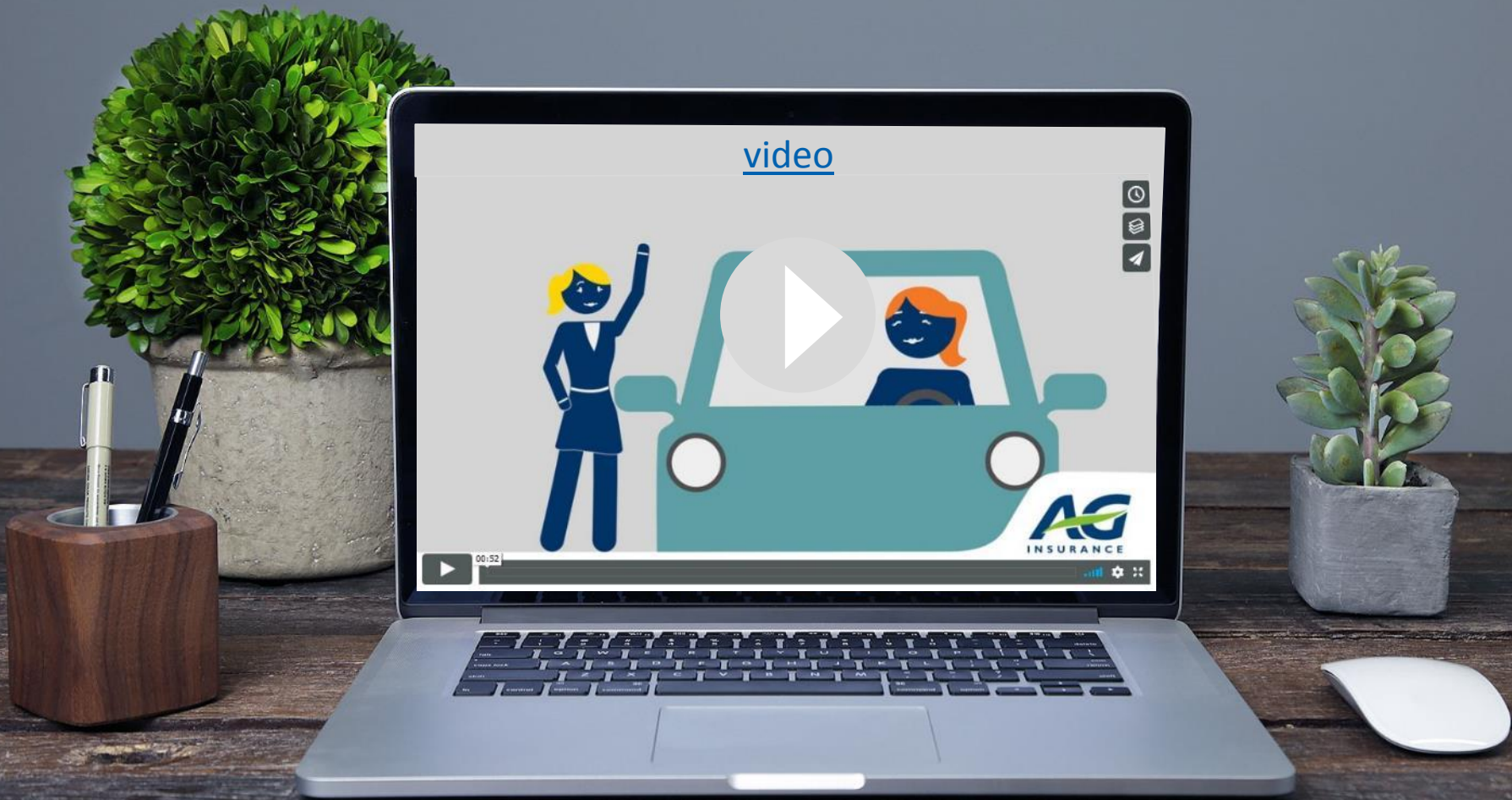
Dans des collectivités
locales ou entre amis

"Le partage"
devient plus
global avec les
plateformes

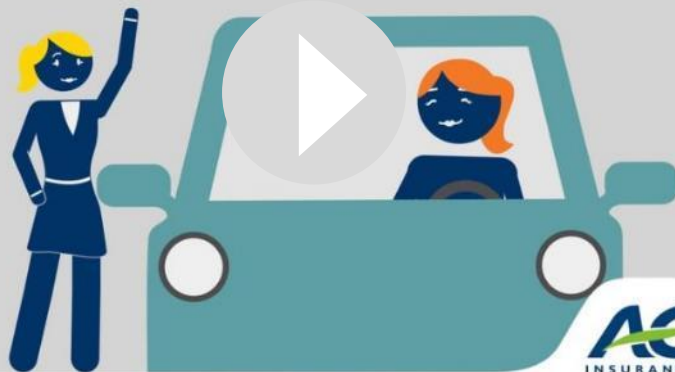
Avec des inconnus, et
donc de nouveaux
risques



**Nombreuses
questions
des clients**



video



AG
INSURANCE



AG Insurance opte pour la tranquillité globale



- Pas de lien avec une plateforme
- Les activités de partage sont intégrées dans l'assurance existante du client
- Un assureur choisi par le client et en qui il a confiance
- Soutien de son conseiller
- Aussi en cas de litige avec la plateforme de partage

L'économie collaborative, 3 domaines concernés



**Offre de biens et
de services**

Nouveau
dans le produit de
base
Top Familiale



**Louer ou mettre
en location
un logement**

Nouveau
dans le produit de
base Top Habitation



Partage de voiture

Nouveau
Pack Carsharing

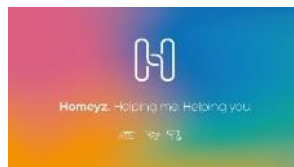


Offre de biens et de services

Mettre à disposition
un **objet** / un **outil**



Proposer un **service**
[jardiner, cuisiner...]



Louer un objet au
lieu de l'acheter



Liste complète des plateformes reconnues : <https://finances.belgium.be/sites/default/files/downloads/127-economie-collaborative-liste-plateformes-agreees-20171220.pdf>



Offre de biens et de services

Thomas a été appelé par Jean, via une plateforme reconnue, pour venir peindre son living.

Thomas laisse tomber un pot de peinture sur la nouvelle armoire de Jean.



Offre de biens et de services

Le gouvernement reconnaît les services entre particuliers

- Plateformes reconnues par le gouvernement comme faisant de l' "économie collaborative"
- Revenus < limite légale [5.100 EUR aujourd'hui]



Extension
automatique
Top Familiale



Offre de biens et de services

Thomas a été appelé par Jean, via une plateforme reconnue, pour venir peindre son living.

Thomas laisse tomber un pot de peinture sur la nouvelle armoire de Jean.

L'assurance Familiale de
Thomas intervient pour les dégâts
à l'armoire de Jean

**Nouveau et
automatique**

Si besoin, la **protection juridique** de
Jean l'aidera à réclamer ses frais
auprès de Thomas

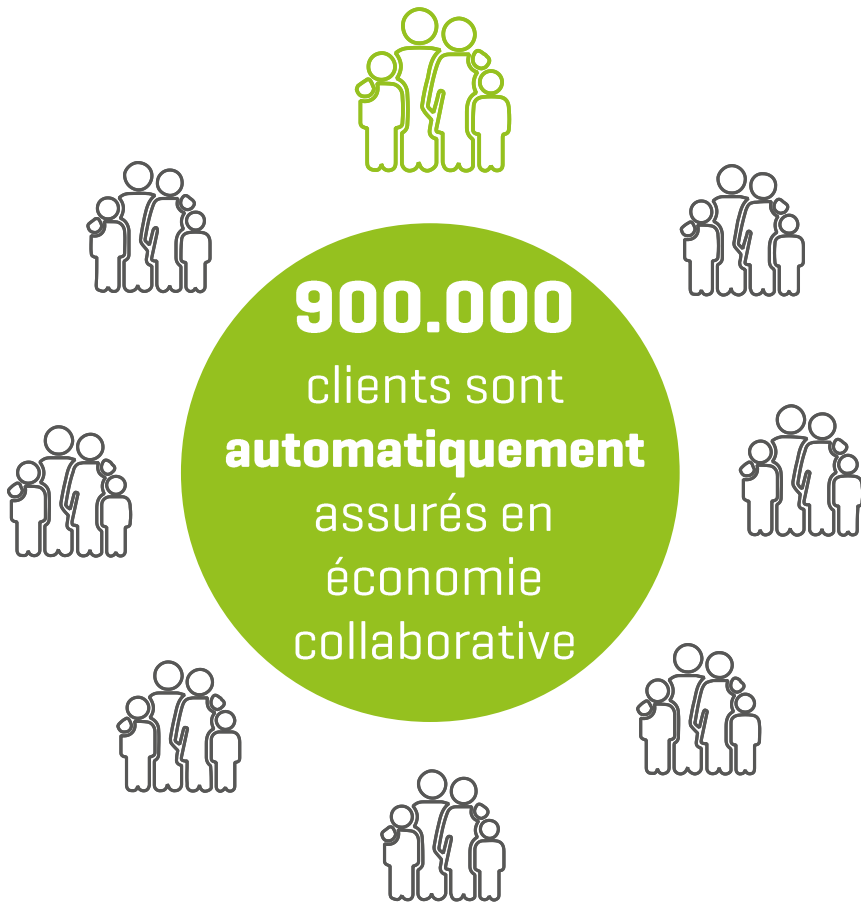


AG Insurance opte pour la tranquillité globale

FAMILIALE

prestataire

utilisateur





Louer ou mettre en location un logement

Echanger son
habitation

**Mettre en
location** une
chambre ou
toute sa maison

Passer une nuit
chez l'habitant
plutôt qu'à l'hôtel





Louer ou mettre en location un logement

Marie met en location sa maison pour 2 nuits via une plateforme de partage. Le locataire y organise une fête et le canapé est complètement endommagé.



Louer ou mettre en location un logement

Marie met en location sa maison pour 2 nuits via une plateforme de partage. Le locataire y organise une fête et le canapé est complètement endommagé.

Nouveau et automatique

La Top Habitation de Marie assure désormais **les dégâts locatifs et le vandalisme** causés par un locataire **via une plateforme de partage** [jusqu'à 5.000 EUR].

Si besoin, la **Protection Juridique** de Marie l'aidera.

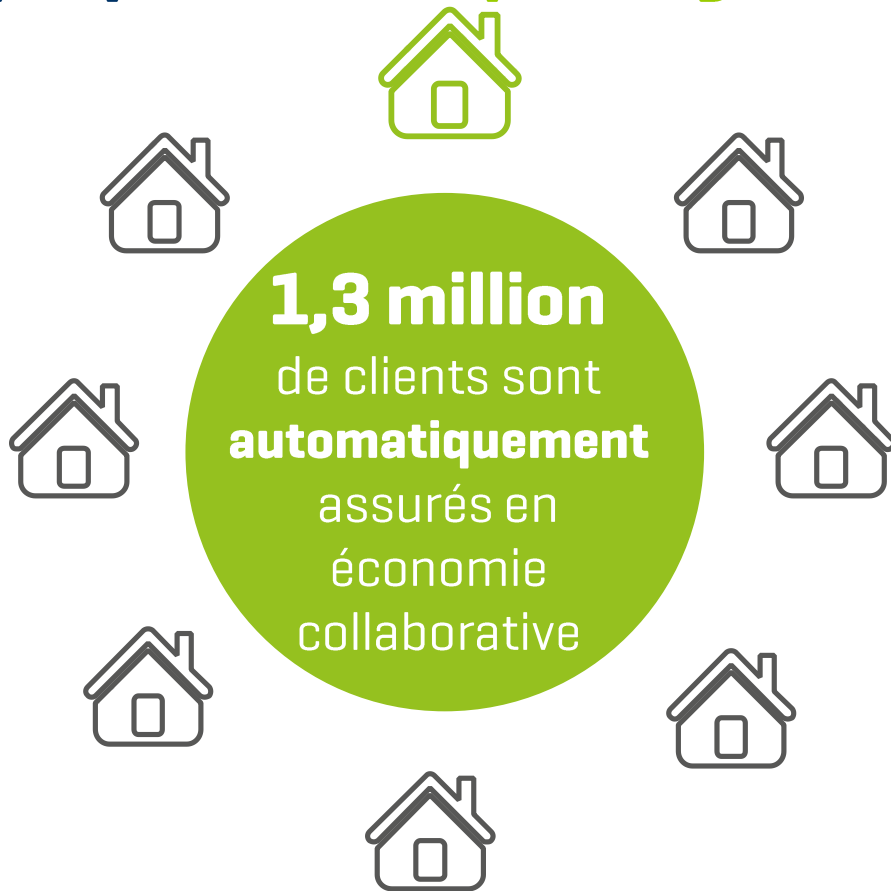


AG Insurance opte pour la tranquillité globale

HABITATION

Propriétaire

Locataire





Partage de voitures

Mettre à disposition sa propre voiture

Louer une voiture via une plateforme de patage

Louer une voiture dans une société de location



drivy
location entre particuliers





Partage de voitures

Sophie loue sa voiture sur une plateforme de partage de véhicules. Le locataire cause un accident, et Sophie a beaucoup de difficultés pour être indemnisée.



Partage de voitures

- Le locataire endommage la voiture
- Le locataire ne remet pas la voiture (au bon endroit)
- L'assureur RC réclame le coût des dommages au propriétaire
- Le conducteur est blessé
- Litige avec le propriétaire/loueur ou la plateforme

Pas de couverture dans les assurances auto actuelles

- **Omnium : location exclue**
- **RC Auto : risque aggravé**
→ à mentionner



Pack CarSharing

Sophie loue sa voiture sur une plateforme de partage de véhicules. Le locataire cause un accident, et Sophie a beaucoup de difficultés pour être indemnisée.



Toutes les **garanties** de sa propre assurance auto sont **aussi valables en cas de partage de voiture**

Elle peut souscrire une **assurance Omnium** pour **la période de location**

Valable pour toutes les plateformes

Nouvelle extension
optionnelle



Partage de voitures

Prime supplémentaire

12%

de la prime de base
[pour le client en RC Auto et Omnium]

Exemple

Prime moyenne
RC et Omnium = 918 EUR
Prime supplémentaire = 179 EUR / an

15 EUR /par mois



AG Insurance opte pour la tranquillité globale

AUTO

**Pack CarSharing
en complément à la
RC Auto / Omnium**





Participez à l'économie de partage en toute tranquillité!

SUPPORTER DE VOTRE VIE